



ESTADO DO CEARÁ  
GOVERNO MUNICIPAL DE BARROQUINHA  
SECRETARIA DE INFRA-ESTRUTURA



OBJETO: RECUPERAÇÃO DO CENTRO DE REABILITAÇÃO E FISIOTERAPIA  
LOCAL: SEDE DO MUNICÍPIO DE BARROQUINHA CEARÁ

DATA: MAIO/2015

PLANILHA ORÇAMENTÁRIA							
ITEM	FORTE	CÓDIGO	DESCRIÇÃO DOS SERVIÇOS	UNID.	QUANTID.	P.UNIT.	P.TOTAL
1.0			SERVIÇOS PRELIMINARES				468,61
1.1	SEINFRA	C1937	PLACAS PADRÃO DE OBRA	M2	1,00	129,33	129,33
1.2	SEINFRA	C0079	AMARRAÇÃO EM PAREDES, COM FERRO	UN	4,00	84,82	339,28
2.0			DEMOLIÇÕES				614,41
2.1	SEINFRA	C1066	DEMOLIÇÃO DE PISO CIMENTADO SOBRE LASTRO DE CONCRETO	M2	49,39	12,44	614,41
3.0			PISOS				4.196,82
3.1	SEINFRA	C3446	PISO INTERTRAVADO TIPO TIJOLINHO (19,9x10x4)cm CINZA	M2	49,39	40,44	1.997,33
3.2	SEINFRA	C3410	CALÇADA DE PROTEÇÃO EM CIMENTADO C/ BASE DE CONCRETO L=0,60m	M2	14,33	153,51	2.199,49
4.0			ESQUADRIAS E FERRAGENS				4.666,08
4.1	SEINFRA	C3015	PEITORIL DE CIMENTO	M2	1,50	82,77	124,16
4.2	SEINFRA	C1519	JANELA VENEZIANA MÓVEL (S/ACCESSÓRIOS)	M2	7,20	216,21	1.556,71
4.3	SEINFRA	C1144	DOBRADIÇA CROMADA 3" X 2 1/2"	UN	24,00	14,85	356,40
4.4	SEINFRA	C1365	FERROLHO DE SOBREPOR OU EMBUTIR MÉDIO	UN	16,00	17,97	287,52
4.5	SEINFRA	C1426	GRADE DE FERRO DE PROTEÇÃO	M2	14,40	162,59	2.341,30
5.0			COBERTURA				1.933,75
5.1	SEINFRA	C2200	RETELHAMENTO C/ TELHA CERÂMICA ATE 20% NOVA	M2	76,25	25,36	1.933,75
6.0			INSTALAÇÃO ELETRICA				369,32
6.1	SEINFRA	C1663	LUMINÁRIA FLUORESCENTE COMPLETA C/ 1 LÂMPADA 40W	UN	7,00	52,76	369,32
7.0			INSTALAÇÃO HIDRO-SANITARIA				310,32
7.1	SEINFRA	C0600	CAIXA DE DESCARGA PLÁSTICA DE SOBREPOR	UN	2,00	90,06	180,12
7.2	SEINFRA	C2093	RALO SECO PVC RÍGIDO	UN	3,00	27,63	82,89
7.3	SEINFRA	C2272	SIFÃO DE PVC RÍGIDO D= 2" (INSTALADO)	UN	3,00	15,77	47,31
8.0			PINTURA				3.790,44
8.1	SEINFRA	C1615	LATEX DUAS DEMÃOS EM PAREDES INTERNAS S/MASSA	M2	154,21	11,30	1.742,58
8.2	SEINFRA	C1614	LATEX DUAS DEMÃOS EM PAREDES EXTERNAS S/MASSA	M2	107,46	12,85	1.380,86
8.3	SEINFRA	C1280	ESMALTE DUAS DEMÃOS EM ESQUADRIAS DE MADEIRA	M2	29,40	12,23	359,56
8.4	SEINFRA	C1279	ESMALTE DUAS DEMÃOS EM ESQUADRIAS DE FERRO	M2	14,40	21,35	307,44
9.0			DIVERSOS				445,31
9.1	SEINFRA	C1628	LIMPEZA GERAL	M2	76,25	5,84	445,31

TOTAL CUSTO DA OBRA (MATERIAL + MÃO DE OBRA)

R\$ 16.795,06

VALOR DO BDI

22,74% R\$ 3.819,20

TOTAL CUSTO DA OBRA (MATERIAL + MÃO DE OBRA + BDI)

R\$ 20.614,26

A ORIGEM DOS PREÇOS UNITÁRIOS DESTA PLANILHA É DA TABELA 023.1 SEINFRA COM DESONERAÇÃO



ESTADO DO CEARÁ  
GOVERNO MUNICIPAL DE BARROQUINHA  
SECRETARIA DE INFRA-ESTRUTURA



OBJETO: RECUPERAÇÃO DO CENTRO DE REABILITAÇÃO E FISIOTERAPIA  
LOCAL: SEDE DO MUNICÍPIO DE BARROQUINHA CEARÁ

DATA: MAIO/2015

MEMORIAL DE CALCULO						
ITEM	FONTE	CÓDIGO	DESCRIÇÃO DOS SERVIÇOS	UNID.	QUANTID.	MEMORIA DE CALCULO
1.0			<b>SERVIÇOS PRELIMINARES</b>			
1.1	SEINFRA	C1937	PLACAS PADRÃO DE OBRA	M2	1,00	1*1
1.2	SEINFRA	C0079	AMARRAÇÃO EM PAREDES, COM FERRO	UN	4,00	4
2.0			<b>DEMOLIÇÕES</b>			
2.1	SEINFRA	C1066	DEMOLIÇÃO DE PISO CIMENTADO SOBRE LASTRO DE CONCRETO	M2	49,39	(2,5*8,3)+(3,2*8,95)
3.0			<b>PISOS</b>			
3.1	SEINFRA	C3446	PISO INTERTRAVADO TIPO TIJOLINHO (19,9x10x4)cm CINZA	M2	49,39	(2,5*8,3)+(3,2*8,95)
3.2	SEINFRA	C3410	CALÇADA DE PROTEÇÃO EM CIMENTADO C/ BASE DE CONCRETO L=0,60m	M2	14,33	(0,8*6,97)+(0,8*10,94)
4.0			<b>ESQUADRIAS E FERRAGENS</b>			
4.1	SEINFRA	C3015	PEITORIL DE CIMENTO	M2	1,50	(0,25*1,5)*4
4.2	SEINFRA	C1519	JANELA VENEZIANA MÓVEL (S/ACCESSÓRIOS)	M2	7,20	(1,2*1,5)*4
4.3	SEINFRA	C1144	DOBRADIÇA CROMADA 3" X 2 1/2"	UN	24,00	(3*2)*4
4.4	SEINFRA	C1365	FERROLHO DE SOBREPOR OU EMBUTIR MÉDIO	UN	16,00	
4.5	SEINFRA	C1426	GRADE DE FERRO DE PROTEÇÃO	M2	14,40	(1,2*1,5)*4+(1,8*1,5)*2+(1*0,6)*3
5.0			<b>COBERTURA</b>			
5.1	SEINFRA	C2200	RETELHAMENTO C/ TELHA CERÂMICA ATE 20% NOVA	M2	76,25	(6,97*10,94)
6.0			<b>INSTALAÇÃO ELETRICA</b>			
6.1	SEINFRA	C1663	LUMINÁRIA FLUORESCENTE COMPLETA C/ 1 LÂMPADA 40W	UN	7,00	7
7.0			<b>INSTALAÇÃO HIDRO-SANTARIA</b>			
7.1	SEINFRA	C0600	CAIXA DE DESCARGA PLÁSTICA DE SOBREPOR	UN	2,00	2
7.2	SEINFRA	C2093	RALO SECO PVC RÍGIDO	UN	3,00	3
7.3	SEINFRA	C2272	SIFÃO DE PVC RÍGIDO D= 2" (INSTALADO)	UN	3,00	3
8.0			<b>PINTURA</b>			
8.1	SEINFRA	C1615	LATEX DUAS DEMÃOS EM PAREDES INTERNAS S/MASSA	M2	154,21	((6,97*1)+(4*7)+(10,94*3))*1,15+(10,94*6,97)
8.2	SEINFRA	C1614	LATEX DUAS DEMÃOS EM PAREDES EXTERNAS S/MASSA	M2	107,46	(10,94*2+6,97*2)*3
8.3	SEINFRA	C1280	ESMALTE DUAS DEMÃOS EM ESQUADRIAS DE MADEIRA	M2	29,40	((2,1*0,8)*5+(2,1*0,6)*3+(2,1*1,2)*1)*2
8.4	SEINFRA	C1279	ESMALTE DUAS DEMÃOS EM ESQUADRIAS DE FERRO	M2	14,40	(1,2*1,5)*4+(1,8*1,5)*2+(1*0,6)*3
9.0			<b>DIVERSOS</b>			
9.1	SEINFRA	C1628	LIMPEZA GERAL	M2	76,25	(10,94*6,97)



ESTADO DO CEARÁ  
PREFEITURA MUNICIPAL DE BARROQUINHA  
SECRETARIA DA INFRA-ESTRUTURA

**COMPOSIÇÃO DE BDI**

COD	DESCRIÇÃO	%
	<b>Despesas Indiretas</b>	
AC	Administração central	3,00
DF	Despesas financeiras	0,59
R	Riscos	1,20

	<b>Benefício</b>	
S + G	Garantia/seguros	0,80
L	Lucro	6,16

I	Impostos	8,65
	PIS	0,65
	COFINS	3,00
	ISS	5,00
	CPRB ( 2%, Apenas quando tiver desoneração INSS)	-
	<b>TOTAL DOS IMPOSTOS</b>	<b>8,65</b>

	<b>BDI =</b>	<b>22,74%</b>
--	--------------	---------------

$$BDI = \frac{(1 + AC + S + R + G)(1 + DF)(1 + L)}{(1 - I)} - 1$$

CONFORME ACORDÃO 2622/2013-TCU



ESTADO DO CEARÁ  
GOVERNO MUNICIPAL DE BARROQUINHA  
SECRETARIA DE INFRA-ESTRUTURA

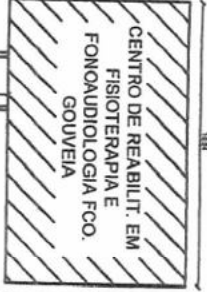
COMPOSIÇÃO DE LEIS SOCIAIS			
GRUPO	DESCRIMINAÇÃO	%	% PARCIAL
A	ENCARGOS SOCIAIS BÁSICOS		
A.1	Previdência Social	20,00%	
A.2	Fundo de Garantia Por Tempo de Serviço	8,00%	
A.3	Salário Educação	2,50%	
A.4	Serviço Social da Industria (Sesi)	1,50%	
A.5	Serviço Nacional de Aprendizagem Industrial (Senai)	1,00%	
A.6	Serviço de Apoio a Pequena e Média Empresa (Sebrae)	0,60%	
A.7	Instituto Nacional de Colonização e Reforma Agrária (Incra)	0,20%	
A.8	Seguro Contra Acidentes do Trabalho (INSS)	3,00%	
			Total do Grupo A 36,80%
B	ENCARGOS SOCIAIS QUE RECEBEM INCIDÊNCIAS DO GRUPO A		
B.1	Repouso semanal e feriados	13,99%	
B.2	Auxílio enfermidade	0,79%	
B.3	Licença Paternidade	0,08%	
B.4	13º Salário	10,57%	
B.5	Dias de chuva, falta justificada, acidente do trabalho, etc.	1,35%	
			Total do Grupo B 26,78%
C	ENCARGOS SOCIAIS QUE NÃO RECEBEM AS INCIDÊNCIAS GLOBAIS DO GRUPO A		
C.1	Depósito por Despedida Injusta: 50% sobre [A2+(A2xB)] Supondo Apenas Recisões por Despedida Injusta	4,88%	
C.2	Férias (Indenizadas)	4,02%	
C.3	Aviso-Prévio Indenizado	5,97%	
			Total do Grupo C 14,87%
D	TAXAS DAS REINCIDÊNCIAS		
D.1	Reincidência Do Grupo A sobre o Grupo B	9,86%	
D.2	Reincidência de A2 Sobre C3	0,48%	
			Total do Grupo D 10,34%
			Porcentagem Total das Taxas de Leis Sociais % 88,79%

  
Patrick Melo Cavalcante  
ENGENHEIRO CIVIL  
CREA-CE 51.528  
CPF: 009.989.083-63

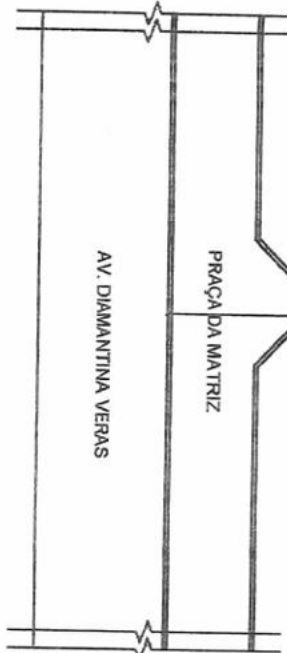


RUA FRANCISCO BENICIO DE VASCONCELOS

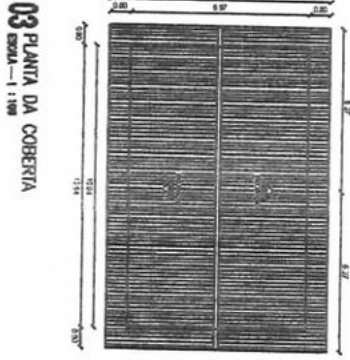
PRAÇA DA MATRIZ



ENDEMIAS

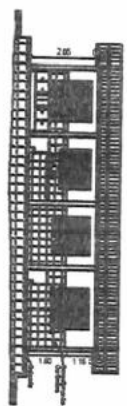


01 PLANTA DE SITUAÇÃO  
ESCALA - 1 : 100



03 PLANTA DA COBERTURA  
ESCALA - 1 : 100

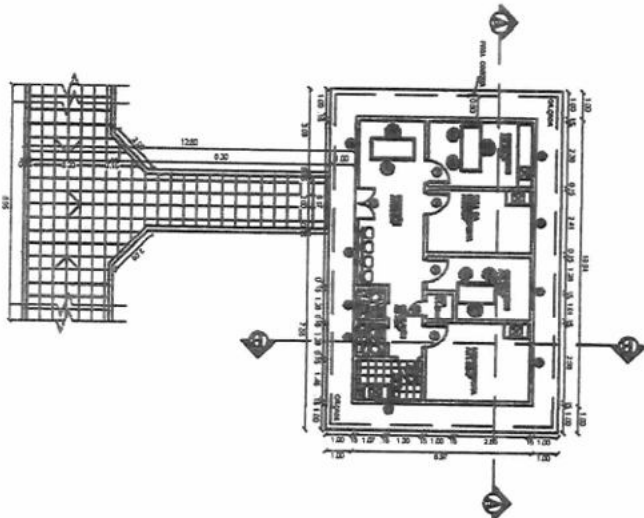
05 CORTE LONGITUDINAL A - A  
ESCALA - 1 : 100



06 CORTE TRANSVERSAL B - B  
ESCALA - 1 : 100



02 PLANTA BAIXA  
ESCALA - 1 : 100



**PREFEITURA MUNICIPAL DE BARROQUINHÁ**  
CENTRO DE REABILIT. EM FISIOTERAPIA FCO. GOVEIA

Projeto: M. DAMAZENA VERAS, GENIA, SIMONEIRMA-CR.

PROPOSTA Nº: \_\_\_\_\_

DATA: \_\_\_\_\_

VALOR: \_\_\_\_\_

DATA DE VALIDADE: \_\_\_\_\_

ASSINATURA: \_\_\_\_\_

PROPOSTA Nº: 01/01

PROPOSTA Nº	01/01
DATA	01/01



OBJETO: RECUPERAÇÃO DA 1ª ETAPA DA UBS MARIA CELINA NOBREGA  
 LOCAL: DISTRITO DE ARARAS, MUNICÍPIO DE BARROQUINHA CEARÁ

DATA: MAIO/2015

PLANILHA ORÇAMENTÁRIA							
ITEM	FONTE	CÓDIGO	DESCRIÇÃO DOS SERVIÇOS	UNID.	QUANTID.	P.UNIT.	P.TOTAL
1.0			<b>SERVIÇOS PRELIMINARES</b>				<b>553,43</b>
1.1	SEINFRA	C1937	PLACAS PADRÃO DE OBRA	M2	1,00	129,33	129,33
1.2	SEINFRA	C0079	AMARRAÇÃO EM PAREDES, COM FERRO	UN	5,00	84,82	424,10
2.0			<b>COBERTURA</b>				<b>8.653,96</b>
2.1	SEINFRA	C3005	MADEIRAMENTO P/TELHA CERÂMICA C/ REAPROVEITAMENTO	M2	166,34	22,29	3.707,63
2.2	SEINFRA	C2200	RETELHAMENTO C/ TELHA CERÂMICA ATE 20% NOVA	M2	166,34	25,36	4.218,28
2.3	SEINFRA	C0387	BEIRA E BICA EM TELHA COLONIAL	M	29,44	6,84	201,37
2.4	SEINFRA	C3448	BEIRAL DE MADEIRA (1X1,0)cm	M	29,44	17,89	526,68
3.0			<b>INSTALAÇÕES ELETRICAS</b>				<b>1.238,70</b>
3.1	SEINFRA	C1666	LUMINÁRIA FLUORESCENTE COMPLETA C/2 LÂMPADAS DE 40W	UN	12,00	79,02	948,24
3.2	SEINFRA	C2484	TOMADA 2 POLOS MAIS TERRA 20A 250V	UN	6,00	18,37	110,22
3.3	SEINFRA	C1493	INTERRUPTOR UMA TECLA PARALELO E TOMADA UNIVERSAL 10A 250V	UN	8,00	22,53	180,24
4.0			<b>INSTALAÇÃO HIDROSANITÁRIA</b>				<b>275,22</b>
4.1	SEINFRA	C0600	CAIXA DE DESCARGA PLÁSTICA DE SOBREPOR	UN	2,00	90,06	180,12
4.2	SEINFRA	C2505	TORNEIRA DE PRESSÃO CROMADA USO GERAL	UN	2,00	47,55	95,10
5.0			<b>ESQUADRIAS E FERRAGENS</b>				<b>1.441,40</b>
5.1	SEINFRA	C1361	FECHADURA COMPLETA PARA PORTA INTERNA	UN	6,00	78,45	470,70
5.2	SEINFRA	C1987	PORTA INTERNA DE CEDRO LISA COMPLETA UMA FOLHA (0.80X 2.10)m	UN	2,00	450,04	900,08
5.3	SEINFRA	C1143	DOBRADIÇA CROMADA 3 1/2" X 3"	UN	6,00	11,77	70,62
6.0			<b>PINTURA</b>				<b>6.484,84</b>
6.1	SEINFRA	C1615	LATEX DUAS DEMÃOS EM PAREDES INTERNAS S/MASSA	M2	478,35	11,30	5.405,38
6.2	SEINFRA	C1614	LATEX DUAS DEMÃOS EM PAREDES EXTERNAS S/MASSA	M2	52,04	12,85	668,71
6.3	SEINFRA	C1280	ESMALTE DUAS DEMÃOS EM ESQUADRIAS DE MADEIRA	M2	27,72	12,23	339,02
6.4	SEINFRA	C1279	ESMALTE DUAS DEMÃOS EM ESQUADRIAS DE FERRO	M2	3,36	21,35	71,74
7.0			<b>DIVERSOS</b>				<b>13.717,79</b>
7.1			CAIXA D'AGUA EM ANEXO	UM	1,00	13.176,95	13.176,95
7.2	SEINFRA	C1628	LIMPEZA GERAL	M2	92,61	5,84	540,84
<b>TOTAL CUSTO DA OBRA (MATERIAL + MÃO DE OBRA)</b>							<b>R\$ 32.365,35</b>
<b>VALOR DO BDI</b>							<b>22,74% R\$ 7.359,68</b>
<b>TOTAL CUSTO DA OBRA (MATERIAL + MÃO DE OBRA + BDI)</b>							<b>R\$ 39.725,23</b>

A ORIGEM DOS PREÇOS UNITÁRIOS DESTA PLANILHA É DA TABELA 023.1 SEINFRA COM DESONERAÇÃO

  
 Patrick Melo Cavalcante  
 ENGENHEIRO CIVIL  
 CRE-CE 51.528  
 CPF: 000.989.083-63





ESTADO DO CEARÁ  
GOVERNO MUNICIPAL DE BARROQUINHA  
SECRETARIA DE INFRA-ESTRUTURA



OBJETO: RECUPERAÇÃO DA 1ª ETAPA DA UBS MARIA CELINA NOBREGA  
LOCAL: DISTRITO DE ARARAS, MUNICÍPIO DE BARROQUINHA CEARÁ

ITEM		SERVIÇO	UN	QUANT.	R\$ UNIT.	R\$ TOTAL
1.0		INSTALAÇÃO DA OBRA - SERVIÇO				1.166,42
1.1		MOBILIZAÇÃO / DESMOBILIZAÇÃO				500,00
1.1.1	XXXX	MOBILIZAÇÃO E DESMOBILIZAÇÃO DE EQUIPAMENTOS/PESSOAL	vb	1,00	500,00	500,00
1.2		PLACA DA OBRA				666,42
1.2.1	C1937	PLACAS PADRÃO DE OBRA	M2	6,00	111,07	666,42
2.0		RESERVATORIO ELEVADO COM CAP=5 m² - CHAFARIZ				9.370,98
2.1		CONSTRUÇÃO DE CHAFARIZ				9.370,98
2.1.1	C2102	RASPAGEM E LIMPEZA DO TERRENO	M2	16,00	2,09	33,44
2.1.2	C1630	LOCAÇÃO DA OBRA	M2	4,00	3,90	15,60
2.1.3	C2784	ESCAVAÇÃO MECAN. CAMPO ABERTO EM TERRA EXCETO ROCHA ATÉ 2M	M3	3,65	22,07	80,51
2.1.4	C3347	ALVENARIA DE PEDRA ARGAMASSADA (TRAÇO 1:4) C/AGREGADOS ADQUIRIDOS	M3	1,92	260,58	500,31
2.1.5	C0055	ALVENARIA DE EMBASAMENTO DE TIJOLO COMUM, C/ARGAMASSA MISTA C/ CAL HIDRATADA	M3	1,60	430,95	689,52
2.1.6	C0830	CONCRETO CICLÓPICO FCK 15 MPa COM AGREGADO ADQUIRIDO	M3	1,73	331,66	573,11
2.1.7	XXXX	CONCRETO ARMADO PARA PILARES, VIGAS E LAJES	m3	2,11	1.321,50	2.791,01
2.1.8	C4418	LAJE PRÉ-FABRICADA PI FÔRRO - VÃO DE 2,01 A 3 m	M2	5,76	74,71	430,33
2.1.9	C0074	ALVENARIA DE TIJOLO CERÂMICO FURADO (9x19x19)cm C/ARGAMASSA MISTA DE CAL HIDRATADA ESP=20 cm	M2	28,80	61,61	1.774,37
2.1.10	C3548	MUTIRÃO MISTO - PISO MORTO DE CONCRETO FCK=13.5 MPa C/PREPARO E LANÇAMENTO ESP.= 6CM	M3	0,96	249,62	239,64
2.1.11	C1915	PISO CIMENTADO C/ ARGAMASSA DE CIMENTO E AREIA S/ PENEIRAR, TRAÇO 1:4, ESP.= 1.5cm	M2	0,96	25,22	24,21
2.1.12	C0776	CHAPISCO C/ ARGAMASSA DE CIMENTO E AREIA S/PENEIRAR TRAÇO 1:3 ESP.= 5mm PI PAREDE	M2	69,12	3,83	264,73
2.1.13	C3407	REBOCO C/ ARGAMASSA DE CIMENTO E AREIA S/ PENEIRAR, TRAÇO 1:6	M2	69,12	18,42	1.273,19
2.1.14	C1999	PORTÃO DE FERRO EM BARRA CHATA TIPO TIJOLINHO	M2	1,20	162,61	195,13
2.1.15	I0304	BUCHA REDUÇÃO PVC D=1 1/2"X1" (50X32mm)	un	1,00	3,47	3,47
2.1.16	C2499	TORNEIRA DE BÓIA D= 32mm (1 1/4")	UN	1,00	76,63	76,63
2.1.17	C2617	TUBO PVC SOLDÁVEL 32MM	M	12,00	8,78	105,36
2.1.18	C2616	TUBO PVC SOLDÁVEL 25MM	M	6,00	5,13	30,78
2.1.19	C2405	TÊ REDUÇÃO PVC SOLD. MARROM D=32X25mm (1"X3/4")	UN	1,00	8,72	8,72
2.1.20	C1547	JOELHO PVC SOLDAVEL 25MM	UN	2,00	6,53	13,06
2.1.21	C1542	JOELHO PVC SOLDAVEL 32MM	UN	2,00	8,15	16,30
2.1.22	C2390	TE PVC SOLD./ROSCA D=25mmX25mmX3/4"	UN	4,00	7,50	30,00
2.1.23	C1526	JOELHO 90 PVC SOLD./ROSCA. D= 25mmX3/4"	UN	2,00	6,83	13,66
2.1.24	C2158	REGISTRO DE GAVETA BRUTO 1"	UN	1,00	46,66	46,66
2.1.25	C2506	TORNEIRA DE PRESSÃO PI/JARDIM DE 3/4"	UN	6,00	23,54	141,24
3.0		PINTURA				104,98
3.1	C0588	CAIAÇÃO EM DUAS DEMÃOS COM SUPERCAL	M2	28,80	2,76	79,49
3.2	C1279	ESMALTE DUAS DEMÃOS EM ESQUADRIAS DE FERRO	M2	1,20	21,24	25,49
4.0		LIMPEZA				93,28
4.1	C1628	LIMPEZA GERAL	M2	16,00	5,83	93,28
TOTAL CUSTO DA OBRA (MATERIAL + MÃO DE OBRA)						R\$ 10.755,69
VALOR DO BDI						22,74% R\$ 2.441,79
TOTAL CUSTO DA OBRA (MATERIAL + MÃO DE OBRA + BDI)						R\$ 13.197,48

A ORIGEM DOS PREÇOS UNITÁRIOS DESTA PLANILHA É DA TABELA 023.1 SEINFRA COM DESONERAÇÃO

Patrício Cavalcante  
ENGENHEIRO CIVIL  
CRETA 01.128  
CPF 001.984.083-63



ESTADO DO CEARÁ  
GOVERNO MUNICIPAL DE BARROQUINHA  
SECRETARIA DE INFRA-ESTRUTURA



OBJETO: RECUPERAÇÃO DA 1ª ETAPA DA UBS MARIA CELINA NOBREGA  
LOCAL: DISTRITO DE ARARAS, MUNICÍPIO DE BARROQUINHA CEARÁ

DATA: MAIO/2015

MEMORIAL DE CALCULO						
ITEM	FORTE	CÓDIGO	DESCRIÇÃO DOS SERVIÇOS	UNID.	QUANTID.	MEMORIA DE CALCULO
1.0			SERVIÇOS PRELIMINARES			
1.1	SEINFRA	C1937	PLACAS PADRÃO DE OBRA	M2	1,00	1*1
1.2	SEINFRA	C0079	AMARRAÇÃO EM PAREDES, COM FERRO	UN	5,00	5
2.0			COBERTURA			
2.1	SEINFRA	C3005	MADEIRAMENTO P/TELHA CERÂMICA C/ REAPROVEITAMENTO	M2	166,34	14,72*11,3
2.2	SEINFRA	C2200	RETELHAMENTO C/ TELHA CERÂMICA ATE 20% NOVA	M2	166,34	14,72*11,3
2.3	SEINFRA	C0387	BEIRA E BICA EM TELHA COLONIAL	M	29,44	14,72*2
2.4	SEINFRA	C3448	BEIRAL DE MADEIRA (1X10)cm	M	29,44	14,72*2
3.0			INSTALAÇÕES ELETRICAS			
3.1	SEINFRA	C1666	LUMINÁRIA FLUORESCENTE COMPLETA C/2 LÂMPADAS DE 40W	UN	12,00	12
3.2	SEINFRA	C2484	TOMADA 2 POLOS MAIS TERRA 20A 250V	UN	6,00	6
3.3	SEINFRA	C1493	INTERRUPTOR UMA TECLA PARALELO E TOMADA UNIVERSAL 10A 250V	UN	8,00	8
4.0			INSTALAÇÃO HIDROSANITÁRIA			
4.1	SEINFRA	C0600	CAIXA DE DESCARGA PLÁSTICA DE SOBREPOR	UN	2,00	2
4.2	SEINFRA	C2505	TORNEIRA DE PRESSÃO CROMADA USO GERAL	UN	2,00	2
5.0			ESQUADRIAS E FERRAGENS			
5.1	SEINFRA	C1361	FECHADURA COMPLETA PARA PORTA INTERNA	UN	6,00	6
5.2	SEINFRA	C1987	PORTA INTERNA DE CEDRO LISA COMPLETA UMA FOLHA (0.80X 2.10)m	UN	2,00	2
5.3	SEINFRA	C1143	DOBRADIÇA CROMADA 3 1/2" X 3"	UN	6,00	6
6.0			PINTURA			
6.1	SEINFRA	C1615	LATEX DUAS DEMÃOS EM PAREDES INTERNAS S/MASSA	M2	478,35	(14,72*2,8)*7+(11,3*2,8)*6
6.2	SEINFRA	C1614	LATEX DUAS DEMÃOS EM PAREDES EXTERNAS S/MASSA	M2	52,04	(14,72*2+11,3*2)
6.3	SEINFRA	C1280	ESMALTE DUAS DEMÃOS EM ESQUADRIAS DE MADEIRA	M2	27,72	((2,1*0,8)*6+(2,1*0,6)*3)*2
6.4	SEINFRA	C1279	ESMALTE DUAS DEMÃOS EM ESQUADRIAS DE FERRO	M2	3,36	3,36
7.0			DIVERSOS			
7.1			CAIXA D'AGUA EM ANEXO	UM	1,00	1
7.2	SEINFRA	C1628	LIMPEZA GERAL	M2	92,61	92,61

Patricia Maria Cavalcante  
ENFERMEIRA CIVIL  
CREMEX 51528  
CPF: 009.989.083-63



ESTADO DO CEARÁ  
GOVERNO MUNICIPAL DE BARROQUINHA  
SECRETARIA DE INFRA-ESTRUTURA



OBJETO: RECUPERAÇÃO DA 1ª ETAPA DA UBS MARIA CELINA NOBREGA  
LOCAL: DISTRITO DE ARARAS, MUNICÍPIO DE BARROQUINHA CEARÁ

DATA: MAIO/2015

CRONOGRAMA FÍSICO-FINANCEIRO									
ITEM	DESCRIÇÃO DOS SERVIÇOS	TOTAL		30 DIAS		60 DIAS		90 DIAS	
		%	R\$	%	R\$	%	R\$	%	R\$
1.0	SERVIÇOS PRELIMINARES	1,71	553,43	100,00	553,43	-	-	-	-
2.0	COBERTURA	26,74	8.653,96	100,00	8.653,96	-	-	-	-
3.0	INSTALAÇÕES ELETRICAS	3,83	1.238,70	100,00	1.238,70	-	-	-	-
4.0	INSTALAÇÃO HIDROSANITÁRIA	0,85	275,22	-	-	100,00	275,22	-	-
5.0	ESQUADRIAS E FERRAGENS	4,45	1.441,40	30,00	432,42	50,00	720,70	20,00	288,28
6.0	PINTURA	20,04	6.484,84	30,00	1.945,45	70,00	4.539,39	-	-
7.0	DIVERSOS	42,38	13.717,79	-	-	100,00	13.717,79	-	-
TOTAL SIMPLES		100,00	32.365,35	39,62	12.823,96	59,49	19.253,10	0,89	288,28
BDI 22,74%		100,00	7.359,88	39,62	2.916,17	59,49	4.378,16	0,89	65,55
TOTAL ACUMULADO		100,00	39.725,23	39,62	15.740,13	99,11	39.371,39	100,00	39.725,23

Patrício Cavalcante  
ENGENHEIRO CIVIL  
CREA-CE 51.528  
CPF: 009.989.083-63



ESTADO DO CEARÁ  
PREFEITURA MUNICIPAL DE BARROQUINHA  
SECRETARIA DA INFRA-ESTRUTURA



**COMPOSIÇÃO DE BDI**

COD	DESCRIÇÃO	%
	<b>Despesas Indiretas</b>	
AC	Administração central	3,00
DF	Despesas financeiras	0,59
R	Riscos	1,20

	<b>Benefício</b>	
S + G	Garantia/seguros	0,80
L	Lucro	6,16

I	Impostos	8,65
	PIS	0,65
	COFINS	3,00
	ISS	5,00
	CPRB ( 2%, Apenas quando tiver desoneração INSS)	-
	<b>TOTAL DOS IMPOSTOS</b>	<b>8,65</b>

BDI =	22,74%
-------	--------

$$BDI = \frac{(1 + AC + S + R + G)(1 + DF)(1 + I)}{(1 - I)} - 1$$

CONFORME ACORDÃO 2622/2013-TCU

Patrick Cavalcante  
ENGENHEIRO CIVIL  
CREA 01.51.028  
CPF 000.909.083-63



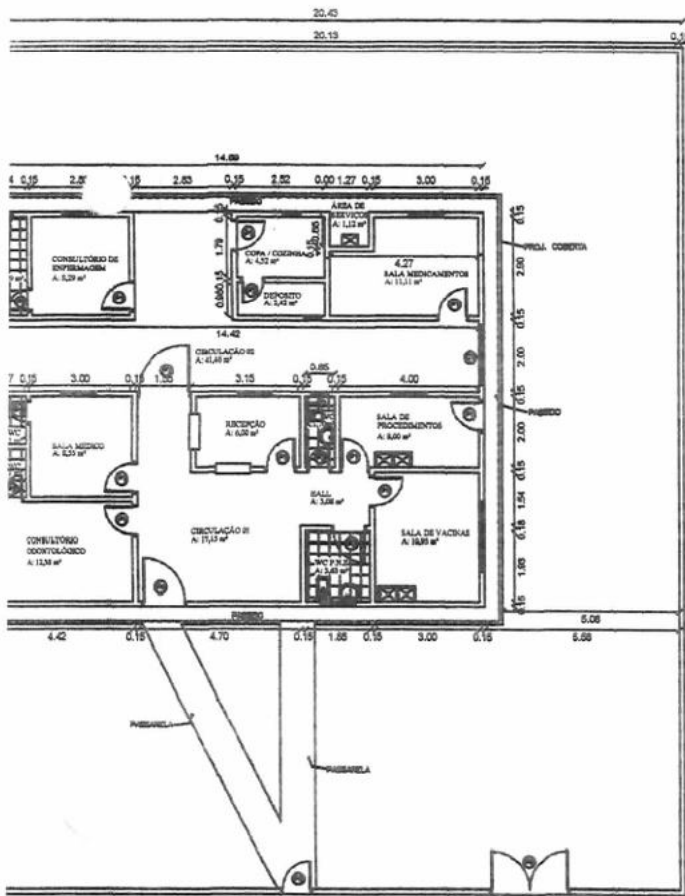
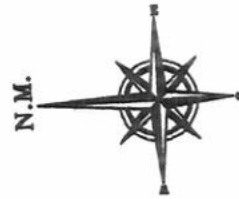
ESTADO DO CEARÁ  
GOVERNO MUNICIPAL DE BARROQUINHA  
SECRETARIA DE INFRA-ESTRUTURA



COMPOSIÇÃO DE LEIS SOCIAIS			
GRUPO	DESCRIMINAÇÃO	%	% PARCIAL
A	ENCARGOS SOCIAIS BÁSICOS		
A.1	Previdência Social	20,00%	
A.2	Fundo de Garantia Por Tempo de Serviço	8,00%	
A.3	Salário Educação	2,50%	
A.4	Serviço Social da Indústria (Sesi)	1,50%	
A.5	Serviço Nacional de Aprendizagem Industrial (Senai)	1,00%	
A.6	Serviço de Apoio a Pequena e Média Empresa (Sebrae)	0,60%	
A.7	Instituto Nacional de Colonização e Reforma Agrária (Incra)	0,20%	
A.8	Seguro Contra Acidentes do Trabalho (INSS)	3,00%	
	Total do Grupo A		36,80%
B	ENCARGOS SOCIAIS QUE RECEBEM INCIDÊNCIAS DO GRUPO A		
B.1	Repouso semanal e feriados	13,99%	
B.2	Auxílio enfermidade	0,79%	
B.3	Licença Paternidade	0,08%	
B.4	13º Salário	10,57%	
B.5	Dias de chuva, falta justificada, acidente do trabalho, etc.	1,35%	
	Total do Grupo B		26,78%
C	ENCARGOS SOCIAIS QUE NÃO RECEBEM AS INCIDÊNCIAS GLOBAIS DO GRUPO A		
C.1	Depósito por Despedida Injusta: 50% sobre [A2+(A2xB)] Supondo Apenas Recisões por Despedida Injusta)	4,88%	
C.2	Férias (Indenizadas)	4,02%	
C.3	Aviso-Prévio Indenizado	5,97%	
	Total do Grupo C		14,87%
D	TAXAS DAS REINCIDÊNCIAS		
D.1	Reincidência Do Grupo A sobre o Grupo B	9,86%	
D.2	Reincidência de A2 Sobre C3	0,48%	
	Total do Grupo D		10,34%
	Porcentagem Total das Taxas de Leis Sociais %		88,79%

  
Patrick Mello Cavalcante  
ENGENHEIRO CIVIL  
CREA-CE 51.528  
CPF: 009.989.083-63





QUADRO DE FOLHARIAS						
SEQ.	TIPO	FOLHA	EXT.	PROJ.	CONT.	ANEXO
01	PLANTA	01	14,88	0,15	0,15	0,15
02	PLANTA	02	14,88	0,15	0,15	0,15
03	PLANTA	03	14,88	0,15	0,15	0,15
04	PLANTA	04	14,88	0,15	0,15	0,15
05	PLANTA	05	14,88	0,15	0,15	0,15
06	PLANTA	06	14,88	0,15	0,15	0,15
07	PLANTA	07	14,88	0,15	0,15	0,15
08	PLANTA	08	14,88	0,15	0,15	0,15
09	PLANTA	09	14,88	0,15	0,15	0,15
10	PLANTA	10	14,88	0,15	0,15	0,15
11	PLANTA	11	14,88	0,15	0,15	0,15
12	PLANTA	12	14,88	0,15	0,15	0,15
13	PLANTA	13	14,88	0,15	0,15	0,15
14	PLANTA	14	14,88	0,15	0,15	0,15
15	PLANTA	15	14,88	0,15	0,15	0,15
16	PLANTA	16	14,88	0,15	0,15	0,15
17	PLANTA	17	14,88	0,15	0,15	0,15
18	PLANTA	18	14,88	0,15	0,15	0,15
19	PLANTA	19	14,88	0,15	0,15	0,15
20	PLANTA	20	14,88	0,15	0,15	0,15
21	PLANTA	21	14,88	0,15	0,15	0,15
22	PLANTA	22	14,88	0,15	0,15	0,15
23	PLANTA	23	14,88	0,15	0,15	0,15
24	PLANTA	24	14,88	0,15	0,15	0,15
25	PLANTA	25	14,88	0,15	0,15	0,15
26	PLANTA	26	14,88	0,15	0,15	0,15
27	PLANTA	27	14,88	0,15	0,15	0,15
28	PLANTA	28	14,88	0,15	0,15	0,15
29	PLANTA	29	14,88	0,15	0,15	0,15
30	PLANTA	30	14,88	0,15	0,15	0,15
31	PLANTA	31	14,88	0,15	0,15	0,15
32	PLANTA	32	14,88	0,15	0,15	0,15
33	PLANTA	33	14,88	0,15	0,15	0,15
34	PLANTA	34	14,88	0,15	0,15	0,15
35	PLANTA	35	14,88	0,15	0,15	0,15
36	PLANTA	36	14,88	0,15	0,15	0,15
37	PLANTA	37	14,88	0,15	0,15	0,15
38	PLANTA	38	14,88	0,15	0,15	0,15
39	PLANTA	39	14,88	0,15	0,15	0,15
40	PLANTA	40	14,88	0,15	0,15	0,15
41	PLANTA	41	14,88	0,15	0,15	0,15
42	PLANTA	42	14,88	0,15	0,15	0,15
43	PLANTA	43	14,88	0,15	0,15	0,15
44	PLANTA	44	14,88	0,15	0,15	0,15
45	PLANTA	45	14,88	0,15	0,15	0,15
46	PLANTA	46	14,88	0,15	0,15	0,15
47	PLANTA	47	14,88	0,15	0,15	0,15
48	PLANTA	48	14,88	0,15	0,15	0,15
49	PLANTA	49	14,88	0,15	0,15	0,15
50	PLANTA	50	14,88	0,15	0,15	0,15
51	PLANTA	51	14,88	0,15	0,15	0,15
52	PLANTA	52	14,88	0,15	0,15	0,15
53	PLANTA	53	14,88	0,15	0,15	0,15
54	PLANTA	54	14,88	0,15	0,15	0,15
55	PLANTA	55	14,88	0,15	0,15	0,15
56	PLANTA	56	14,88	0,15	0,15	0,15
57	PLANTA	57	14,88	0,15	0,15	0,15
58	PLANTA	58	14,88	0,15	0,15	0,15
59	PLANTA	59	14,88	0,15	0,15	0,15
60	PLANTA	60	14,88	0,15	0,15	0,15
61	PLANTA	61	14,88	0,15	0,15	0,15
62	PLANTA	62	14,88	0,15	0,15	0,15
63	PLANTA	63	14,88	0,15	0,15	0,15
64	PLANTA	64	14,88	0,15	0,15	0,15
65	PLANTA	65	14,88	0,15	0,15	0,15
66	PLANTA	66	14,88	0,15	0,15	0,15
67	PLANTA	67	14,88	0,15	0,15	0,15
68	PLANTA	68	14,88	0,15	0,15	0,15
69	PLANTA	69	14,88	0,15	0,15	0,15
70	PLANTA	70	14,88	0,15	0,15	0,15
71	PLANTA	71	14,88	0,15	0,15	0,15
72	PLANTA	72	14,88	0,15	0,15	0,15
73	PLANTA	73	14,88	0,15	0,15	0,15
74	PLANTA	74	14,88	0,15	0,15	0,15
75	PLANTA	75	14,88	0,15	0,15	0,15
76	PLANTA	76	14,88	0,15	0,15	0,15
77	PLANTA	77	14,88	0,15	0,15	0,15
78	PLANTA	78	14,88	0,15	0,15	0,15
79	PLANTA	79	14,88	0,15	0,15	0,15
80	PLANTA	80	14,88	0,15	0,15	0,15
81	PLANTA	81	14,88	0,15	0,15	0,15
82	PLANTA	82	14,88	0,15	0,15	0,15
83	PLANTA	83	14,88	0,15	0,15	0,15
84	PLANTA	84	14,88	0,15	0,15	0,15
85	PLANTA	85	14,88	0,15	0,15	0,15
86	PLANTA	86	14,88	0,15	0,15	0,15
87	PLANTA	87	14,88	0,15	0,15	0,15
88	PLANTA	88	14,88	0,15	0,15	0,15
89	PLANTA	89	14,88	0,15	0,15	0,15
90	PLANTA	90	14,88	0,15	0,15	0,15
91	PLANTA	91	14,88	0,15	0,15	0,15
92	PLANTA	92	14,88	0,15	0,15	0,15
93	PLANTA	93	14,88	0,15	0,15	0,15
94	PLANTA	94	14,88	0,15	0,15	0,15
95	PLANTA	95	14,88	0,15	0,15	0,15
96	PLANTA	96	14,88	0,15	0,15	0,15
97	PLANTA	97	14,88	0,15	0,15	0,15
98	PLANTA	98	14,88	0,15	0,15	0,15
99	PLANTA	99	14,88	0,15	0,15	0,15
100	PLANTA	100	14,88	0,15	0,15	0,15

ANTA BAIXA - EXISTENTE  
 ESCALA - 1 : 100

**APROVAÇÕES**

**PREFEITURA MUNICIPAL DE BARROQUINHA**

**PROJETO** PSF MARIA CELINA NOBREGA

**ENDEREÇO** : DISTRITO DE ARARAS, BARROQUINHA-CE.

**PROPRIETÁRIO**

**AUTOR DO PROJETO**

**RESPONSÁVEL TÉCNICO**

**THIAGO**

**PATRICK MELO CAVALCANTE**

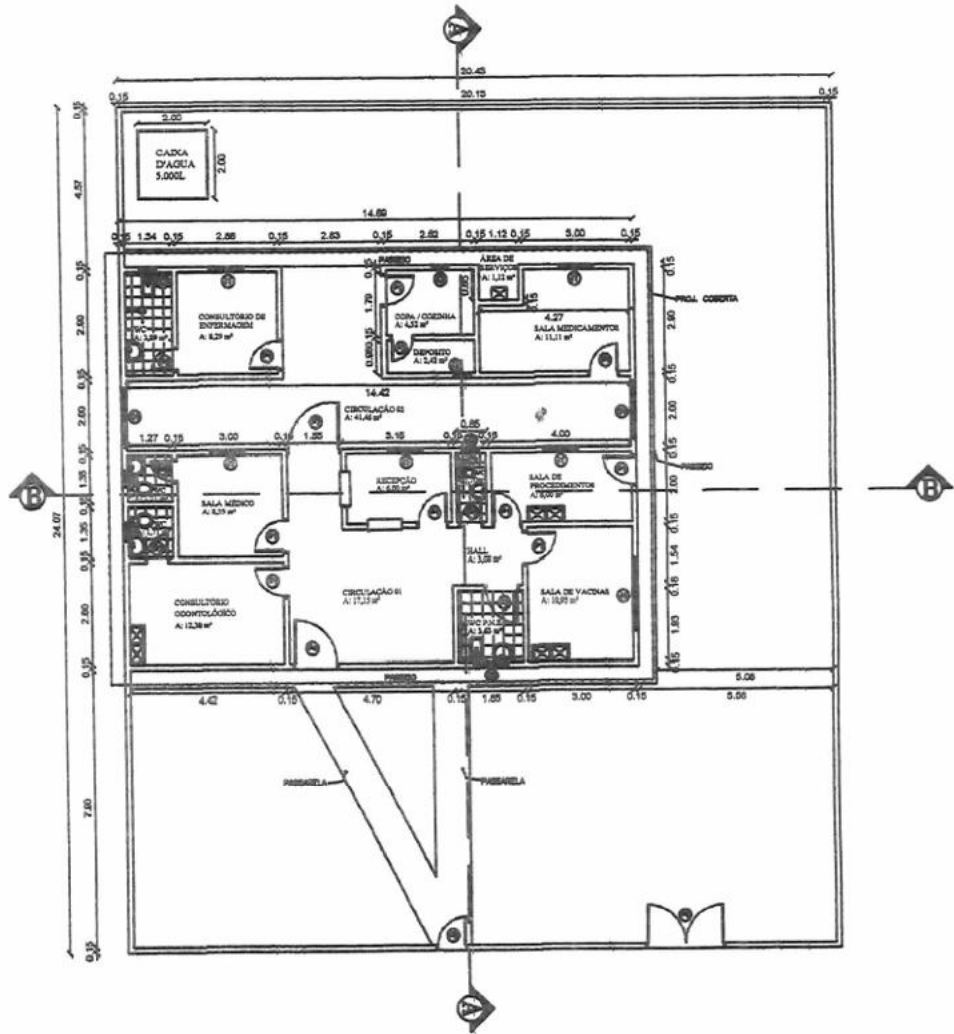
<b>ÁREAS</b> CONSTRUIDA: A:188,34m <sup>2</sup>  TOTAL: A:481,75m <sup>2</sup>	<b>CONTEÚDO</b> - PLANTA DE LOCAÇÃO E SITUAÇÃO - PLANTA BAIXA - EXISTENTE - PLANTA DA COBERTA	<b>DATA</b>	<b>ESCALA</b>	<b>DESENHO</b>	<b>FOLHA</b>
		MAIO/2015	1/100	THIAGO	01/02

**Obs:** FORMATO A1

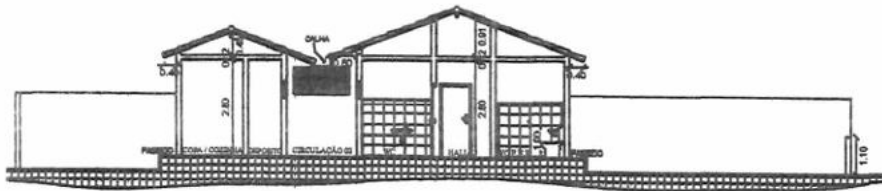
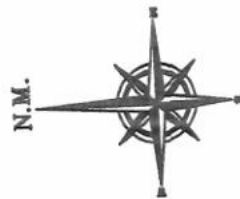
PRODUCED BY AN AUTODESK EDUCATIONAL PRODUCT



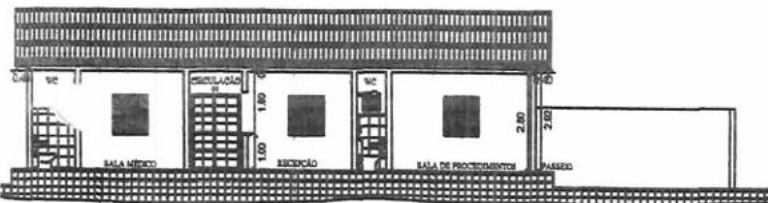
PRODUCED BY AN AUTODESK EDUCATIONAL PRODUCT



04 PLANTA BAIXA - ADEQUAÇÃO  
ESCALA - 1 : 100

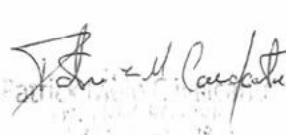


CORTE LONGITUDINAL A - A  
ESCALA - 1 : 100



CORTE TRANSVERSAL B - B  
ESCALA - 1 : 100

PRODUCED BY AN AUTODESK EDUCATIONAL PRODUCT

			
<b>PREFEITURA MUNICIPAL DE BARROQUINHA</b> <b>PSF MARIA CELINA NOBREGA</b>			
ENDEREÇO : DISTRITO DE ARARAS, BARROQUINHA-CE.			
PROPRIETÁRIO: _____			
AUTOR DO PROJETO: _____ THIAGO			
RESPONSÁVEL TÉCNICO: _____ PATRICK MELO CAVALCANTE			
ÁREAS CONSTRUÍDA: A:166,34m <sup>2</sup>  TOTAL: A:491,75m <sup>2</sup>	CONTEÚDO - PLANTA BARRA - ADEQUAÇÃO - CORTE LONGITUDINAL A - A - CORTE TRANSVERSAL B - B -	DATA MAIO/2015	ESCALA 1/100
		DESENHO THIAGO	FOLHA 02/02
OBS: FORMATO A1			





ESTADO DO CEARÁ  
GOVERNO MUNICIPAL DE BARROQUINHA  
SECRETARIA DE INFRA-ESTRUTURA

PAB



OBJETO: RECUPERAÇÃO DA 1ª ETAPA DA UBS DO CAMPO DO EDIMÁRIO  
LOCAL: CAMPO DO EDIMÁRIO SEDE DO MUNICÍPIO DE BARROQUINHA CEARÁ

DATA: MAIO/2015

PLANILHA ORÇAMENTÁRIA							
ITEM	FORTE	CÓDIGO	DESCRIÇÃO DOS SERVIÇOS	UNID.	QUANTID.	P.UNIT.	P.TOTAL
1.0			SERVIÇOS PRELIMINARES				553,43
1.1	SEINFRA	C1937	PLACAS PADRÃO DE OBRA	M2	1,00	129,33	129,33
1.2	SEINFRA	C0079	AMARRAÇÃO EM PAREDES, COM FERRO	UN	5,00	84,82	424,10
2.0			COBERTURA				12.797,17
2.1	SEINFRA	C3005	MADEIRAMENTO P/TELHA CERÂMICA C/ REAPROVEITAMENTO	M2	234,52	22,29	5.227,45
2.2	SEINFRA	C2200	RETELHAMENTO C/ TELHA CERÂMICA ATE 20% NOVA	M2	234,52	25,36	5.947,43
2.3	SEINFRA	C0387	BEIRA E BICA EM TELHA COLONIAL	M	65,60	6,84	448,70
2.4	SEINFRA	C3448	BEIRAL DE MADEIRA (1X10)cm	M	65,60	17,89	1.173,58
3.0			INSTALAÇÕES ELETRICAS				1.639,36
3.1	SEINFRA	C1666	LUMINÁRIA FLUORESCENTE COMPLETA C/2 LÂMPADAS DE 40W	UN	15,00	79,02	1.185,30
3.2	SEINFRA	C2484	TOMADA 2 POLOS MAIS TERRA 20A 250V	UN	10,00	18,37	183,70
3.3	SEINFRA	C1493	INTERRUPTOR UMA TECLA PARALELO E TOMADA UNIVERSAL 10A 250V	UN	12,00	22,53	270,36
4.0			INSTALAÇÃO HIDROSANITÁRIA				526,96
4.1	SEINFRA	C1948	PONTO HIDRÁULICO, MATERIAL E EXECUÇÃO	PT	2,00	137,79	275,58
4.2	SEINFRA	C1950	PONTO SANITÁRIO, MATERIAL E EXECUÇÃO	PT	2,00	125,69	251,38
5.0			ESQUADRIAS E FERRAGENS				5.335,61
5.1	SEINFRA	C1361	FECHADURA COMPLETA PARA PORTA INTERNA	UN	5,00	78,45	392,25
5.2	SEINFRA	C4427	PORTA TIPO PARANÁ (0,80 x 2,10 m), C/ FERRAGENS	UN	8,00	206,27	1.650,16
5.3	SEINFRA	C1143	DOBRADIÇA CROMADA 3 1/2" X 3"	UN	9,00	11,77	105,93
5.4	SEINFRA	C4514	PORTA EM ALUMÍNIO ANODIZADO NATURAL/FOSCO, DE CORRER, SEM BANDEIROLA E/OU PEITORIL, SEM VIDRO - FORNECIMENTO E MONTAGEM	M2	8,80	283,60	2.495,68
5.5	SEINFRA	C4492	VIDRO TRANSPARENTE LISO 4mm, P/ DIVISÓRIAS EM GERAL FORNECIMENTO E MONTAGEM	M2	8,80	78,59	691,59
6.0			PAREDES E PAINÉIS				3.013,78
6.1	SEINFRA	C0776	CHAPISCO C/ ARGAMASSA DE CIMENTO E AREIA S/PENEIRAR TRAÇO 1:3 ESP.= 5mm P/ PAREDE	M2	45,00	3,97	178,65
6.2	SEINFRA	C3121	REBOCO C/ ARGAMASSA DE CIMENTO E AREIA PENEIRADA, TRAÇO 1:6	M2	45,00	23,57	1.060,65
6.3	SEINFRA	C2996	CERÂMICA ESMALTADA C/ ARG. PRÉ-FABRICADA ATÉ 30x30 cm (900 cm²) - PEI-5/PEI-4 - P/ PISO	M2	20,00	47,24	944,80
6.4	SEINFRA	C4432	CERÂMICA ESMALTADA C/ ARG. CIMENTO E AREIA ATÉ 30x30cm (900 cm²) - PEI-5/PEI-4 P/ PAREDE	M2	11,00	62,49	687,39
6.5	SEINFRA	C1120	REJUNTAMENTO C/ ARG. PRÉ-FABRICADA, JUNTA ATÉ 2mm EM CERÂMICA, ATÉ 30x30 cm (900 cm²) (PAREDE/PISO)	M2	31,00	4,59	142,29
7.0			PINTURA				9.179,90
7.1	SEINFRA	C1615	LATEX DUAS DEMÃOS EM PAREDES INTERNAS S/MASSA	M2	469,26	11,30	5.302,64
7.2	SEINFRA	C1614	LATEX DUAS DEMÃOS EM PAREDES EXTERNAS S/MASSA	M2	235,41	12,85	3.025,02
7.3	SEINFRA	C1280	ESMALTE DUAS DEMÃOS EM ESQUADRIAS DE MADEIRA	M2	55,44	12,23	678,03
7.4	SEINFRA	C1279	ESMALTE DUAS DEMÃOS EM ESQUADRIAS DE FERRO	M2	8,16	21,35	174,22
8.0			PISO DE ACESSO				968,40
8.1	SEINFRA	C2896	PAVIMENTAÇÃO EM PEDRA TOSCA S/ REJUNTAMENTO (AGREGADO ADQUIRIDO)	M2	40,00	24,21	968,40
9.0			DIVERSOS				1.369,60
9.1	SEINFRA	C1628	LIMPEZA GERAL	M2	234,52	5,84	1.369,60
TOTAL CUSTO DA OBRA (MATERIAL + MÃO DE OBRA)							R\$ 35.384,21
VALOR DO BDI							22,74% R\$ 8.046,37
TOTAL CUSTO DA OBRA (MATERIAL + MÃO DE OBRA + BDI)							R\$ 43.430,58

A ORIGEM DOS PREÇOS UNITÁRIOS DESTA PLANILHA É DA TABELA 023.1 SEINFRA COM DESONERAÇÃO



ESTADO DO CEARÁ  
GOVERNO MUNICIPAL DE BARROQUINHA  
SECRETARIA DE INFRA-ESTRUTURA



OBJETO: RECUPERAÇÃO DA 1ª ETAPA DA UBS DO CAMPO DO EDIMARIO  
LOCAL: CAMPO DO EDIMARIO SEDE DO MUNICIPIO DE BARROQUINHA CEARÁ

DATA: MAIO/2015

PLANILHA ORÇAMENTÁRIA						
ITEM	FONTE	CÓDIGO	DESCRIÇÃO DOS SERVIÇOS	UNID.	QUANTID.	
1.0			SERVIÇOS PRELIMINARES			
1.1	SEINFRA	C1937	PLACAS PADRÃO DE OBRA	M2	1,00	1*1
1.2	SEINFRA	CO079	AMARRAÇÃO EM PAREDES, COM FERRO	UN	5,00	5
2.0			COBERTURA			
2.1	SEINFRA	C3005	MADEIRAMENTO P/TELHA CERÂMICA C/ REAPROVEITAMENTO	M2	234,52	32,8*7,15
2.2	SEINFRA	C2200	RETELHAMENTO C/ TELHA CERÂMICA ATE 20% NOVA	M2	234,52	32,8*7,15
2.3	SEINFRA	CO387	BEIRA E BICA EM TELHA COLONIAL	M	65,60	32,8*2
2.4	SEINFRA	C3448	BEIRAL DE MADEIRA (1X10)cm	M	65,60	32,8*2
3.0			INSTALAÇÕES ELETRICAS			
3.1	SEINFRA	C1666	LUMINÁRIA FLUORESCENTE COMPLETA C/2 LÂMPADAS DE 40W	UN	15,00	15
3.2	SEINFRA	C2484	TOMADA 2 POLOS MAIS TERRA 20A 250V	UN	10,00	10
3.3	SEINFRA	C1493	INTERRUPTOR UMA TECLA PARALELO E TOMADA UNIVERSAL 10A 250V	UN	12,00	12
4.0			INSTALAÇÃO HIDROSANITÁRIA			
4.1	SEINFRA	C1948	PONTO HIDRÁULICO, MATERIAL E EXECUÇÃO	PT	2,00	2
4.2	SEINFRA	C1950	PONTO SANITÁRIO, MATERIAL E EXECUÇÃO	PT	2,00	2
5.0			ESQUADRIAS E FERRAGENS			
5.1	SEINFRA	C1361	FECHADURA COMPLETA PARA PORTA INTERNA	UN	5,00	5
5.2	SEINFRA	C4427	PORTA TIPO PARANÁ (0,80 x 2,10 m), C/ FERRAGENS	UN	8,00	8
5.3	SEINFRA	C1143	DOBRADIÇA CROMADA 3 1/2" X 3"	UN	9,00	9
5.4	SEINFRA	C4514	PORTA EM ALUMÍNIO ANODIZADO NATURAL/FOSCO, DE CORRER, SEM BANDEIROLA E/OU PEITORIL, SEM VIDRO - FORNECIMENTO E MONTAGEM	M2	8,80	(1,1*1)*8
5.5	SEINFRA	C4492	VIDRO TRANSPARENTE LISO 4mm, P/ DIVISÓRIAS EM GERAL FORNECIMENTO E MONTAGEM	M2	8,80	(1,1*1)*8
6.0			PAREDES E PAINEIS			
6.1	SEINFRA	CO776	CHAPISCO C/ ARGAMASSA DE CIMENTO E AREIA S/PENEIRAR TRAÇO 1:3 ESP.= 5mm P/ PAREDE	M2	45,00	10*2+5*5
6.2	SEINFRA	C3121	REBOCO C/ ARGAMASSA DE CIMENTO E AREIA PENEIRADA, TRAÇO 1:6	M2	45,00	10*2+5*5
6.3	SEINFRA	C2996	CERÂMICA ESMALTADA C/ ARG. PRÉ-FABRICADA ATÉ 30x30 cm (900 cm²) - PEI-5/PEI-4 - P/ PISO	M2	20,00	6*2+1,6*5
6.4	SEINFRA	C4432	CERÂMICA ESMALTADA C/ ARG. CIMENTO E AREIA ATÉ 30x30cm (900 cm²) - PEI-5/PEI-4 P/ PAREDE	M2	11,00	11
6.5	SEINFRA	C1120	REJUNTAMENTO C/ ARG. PRÉ-FABRICADA, JUNTA ATÉ 2mm EM CERÂMICA, ATÉ 30x30 cm (900 cm²) (PAREDE/PISO)	M2	31,00	20+11
7.0			PINTURA			
7.1	SEINFRA	C1615	LATEX DUAS DEMÃOS EM PAREDES INTERNAS S/MASSA	M2	469,26	(32,8*2,7)*4+(7,1*2,7)*6
7.2	SEINFRA	C1614	LATEX DUAS DEMÃOS EM PAREDES EXTERNAS S/MASSA	M2	235,41	(32,8*3)*2+(7,15*2,7)*2
7.3	SEINFRA	C1280	ESMALTE DUAS DEMÃOS EM ESQUADRIAS DE MADEIRA	M2	55,44	((2,1*0,8)*15+(2,1*0,6)*2)*2
7.4	SEINFRA	C1279	ESMALTE DUAS DEMÃOS EM ESQUADRIAS DE FERRO	M2	8,16	(1,8*2,4)+(0,8*2,4)*2
8.0			PISO DE ACESSO			
8.1	SEINFRA	C2896	PAVIMENTAÇÃO EM PEDRA TOSCA S/ REJUNTAMENTO (AGREGADO ADQUIRIDO)	M2	40,00	10*4
9.0			DIVERSOS			
9.1	SEINFRA	C1628	LIMPEZA GERAL	M2	234,52	32,8*7,15



ESTADO DO CEARÁ  
GOVERNO MUNICIPAL DE BARROQUINHA  
SECRETARIA DE INFRA-ESTRUTURA

OBJETO: RECUPERAÇÃO DA 1ª ETAPA DA UBS DO CAMPO DO EDIMÁRIO  
LOCAL: CAMPO DO EDIMÁRIO SEDE DO MUNICÍPIO DE BARROQUINHA CEARÁ

DATA: MAIO/2015

CRONOGRAMA FÍSICO-FINANCEIRO									
ITEM	DESCRIÇÃO DOS SERVIÇOS	TOTAL		30 DIAS		60 DIAS		90 DIAS	
		%	R\$	%	R\$	%	R\$	%	R\$
1.0	SERVIÇOS PRELIMINARES	1,56	553,43	100,00	553,43	-	-	-	-
2.0	COBERTURA	36,17	12.797,17	100,00	12.797,17	-	-	-	-
3.0	INSTALAÇÕES ELETRICAS	4,63	1.639,36	100,00	1.639,36	-	-	-	-
4.0	INSTALAÇÃO HIDROSANITÁRIA	1,49	526,96	-	-	100,00	526,96	-	-
5.0	ESQUADRIAS E FERRAGENS	15,08	5.335,61	30,00	1.600,68	50,00	2.667,81	20,00	1.067,12
6.0	PAREDES E PAINÉIS	8,52	3.013,78	30,00	904,13	70,00	2.109,65	-	-
7.0	PINTURA	25,94	9.179,90	-	-	100,00	9.179,90	-	-
8.0	DE ACESSO	2,74	968,40	100,00	968,40	-	-	-	-
9.0	DIVERSOS	3,87	1.369,60	-	-	-	-	100,00	1.369,60
TOTAL SIMPLES		100,00	35.384,21	52,18	18.463,17	40,93	14.484,32	6,89	2.436,72
BDI 22,74%		100,00	8.046,37	52,18	4.198,53	40,93	3.293,73	6,89	554,11
TOTAL ACUMULADO		100,00	43.430,58	52,18	22.661,70	93,11	40.439,75	100,00	43.430,58



ESTADO DO CEARA  
PREFEITURA MUNICIPAL DE BARROQUINHA  
SECRETARIA DA INFRA-ESTRUTURA

**COMPOSIÇÃO DE BDI**

COD	DESCRIÇÃO	%
<b>Despesas Indiretas</b>		
AC	Administração central	3,00
DF	Despesas financeiras	0,59
R	Riscos	1,20

<b>Benefício</b>		
S + G	Garantia/seguros	0,80
L	Lucro	6,16

I	Impostos	8,65
	PIS	0,65
	COFINS	3,00
	ISS	5,00
	CPRB ( 2%, Apenas quando tiver desoneração INSS)	-
<b>TOTAL DOS IMPOSTOS</b>		<b>8,65</b>

BDI =	22,74%
-------	--------

$$BDI = \frac{(1 + AC + S + R + G)(1 + DF)(1 + I)}{(1 - I)} - 1$$

CONFORME ACORDÃO 2622/2013-TCU

Patrícia [Signature] Avaliadora  
Eng.ª [Signature]  
C.R.B. [Signature]  
C.R.B. [Signature]

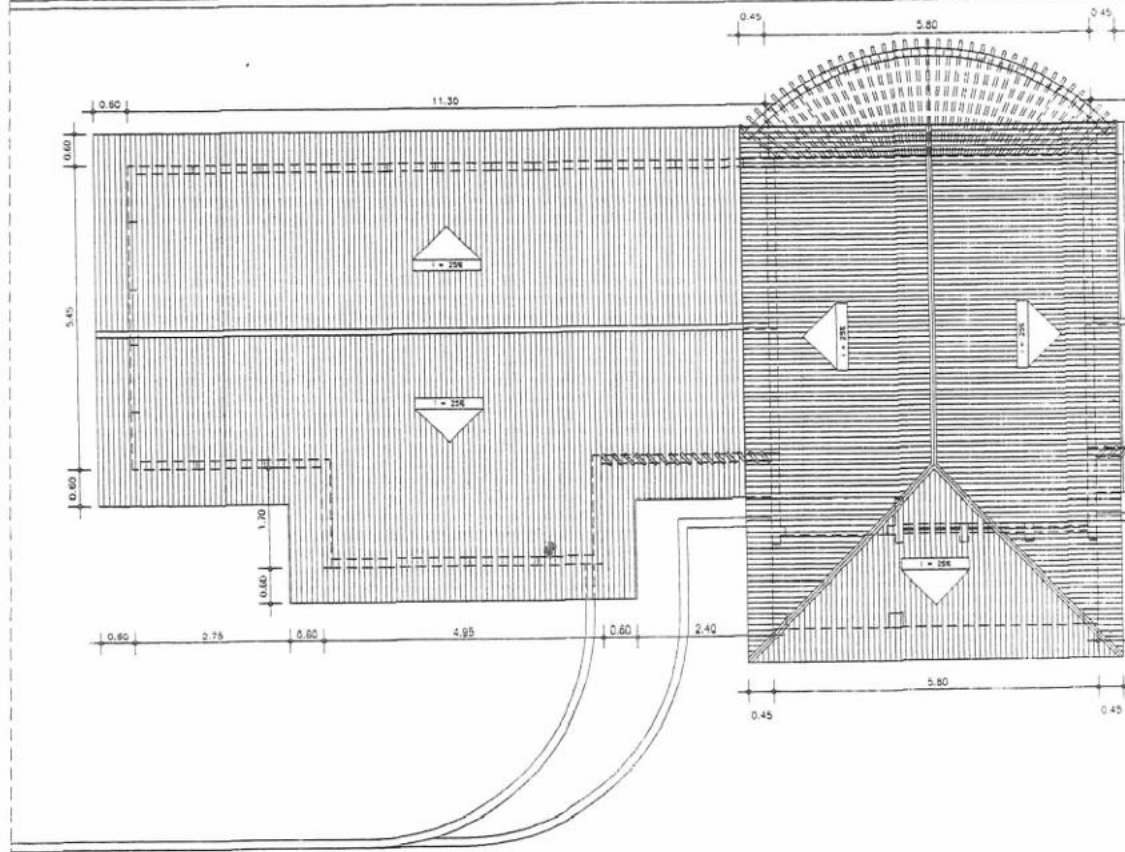


ESTADO DO CEARÁ  
GOVERNO MUNICIPAL DE BARROQUINHA  
SECRETARIA DE INFRA-ESTRUTURA

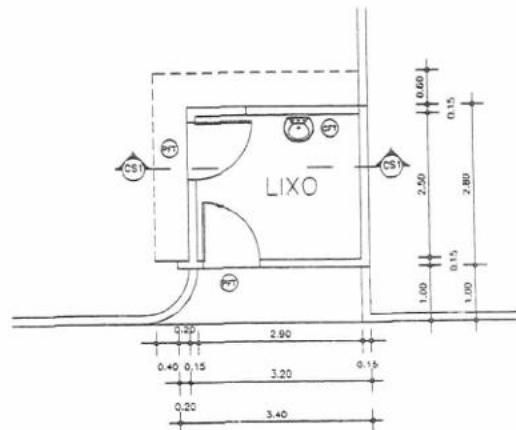


COMPOSIÇÃO DE LEIS SOCIAIS			
GRUPO	DESCRIMINAÇÃO	%	% PARCIAL
A	ENCARGOS SOCIAIS BÁSICOS		
A.1	Previdência Social	20,00%	
A.2	Fundo de Garantia Por Tempo de Serviço	8,00%	
A.3	Salário Educação	2,50%	
A.4	Serviço Social da Industria (Sesi)	1,50%	
A.5	Serviço Nacional de Aprendizagem Industrial (Senai)	1,00%	
A.6	Serviço de Apoio a Pequena e Média Empresa (Sebrae)	0,60%	
A.7	Instituto Nacional de Colonização e Reforma Agrária (Incra)	0,20%	
A.8	Seguro Contra Acidentes do Trabalho (INSS)	3,00%	
	Total do Grupo A		36,80%
B	ENCARGOS SOCIAIS QUE RECEBEM INCIDÊNCIAS DO GRUPO A		
B.1	Repouso semanal e feriados	13,99%	
B.2	Auxílio enfermidade	0,79%	
B.3	Licença Paternidade	0,08%	
B.4	13º Salário	10,57%	
B.5	Dias de chuva, falta justificada, acidente do trabalho, etc.	1,35%	
	Total do Grupo B		26,78%
C	ENCARGOS SOCIAIS QUE NÃO RECEBEM AS INCIDÊNCIAS GLOBAIS DO GRUPO A		
C.1	Depósito por Despedida Injusta: 50% sobre [A2+(A2xB)] Supondo Apenas Rescisões por Despedida Injusta)	4,88%	
C.2	Férias (Indenizadas)	4,02%	
C.3	Aviso-Prévio Indenizado	5,97%	
	Total do Grupo C		14,87%
D	TAXAS DAS REINCIDÊNCIAS		
D.1	Reincidência Do Grupo A sobre o Grupo B	9,86%	
D.2	Reincidência de A2 Sobre C3	0,48%	
	Total do Grupo D		10,34%
	Porcentagem Total das Taxas de Leis Sociais %		88,79%

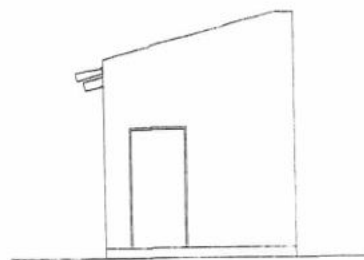
  
Patrick Melo Cavalcante  
ENGENHEIRO CIVIL  
CREA-CE 51.528  
CPF: 009.989.083-63



01 PLANTA DE COBERTA  
 ESCALA: 1/75



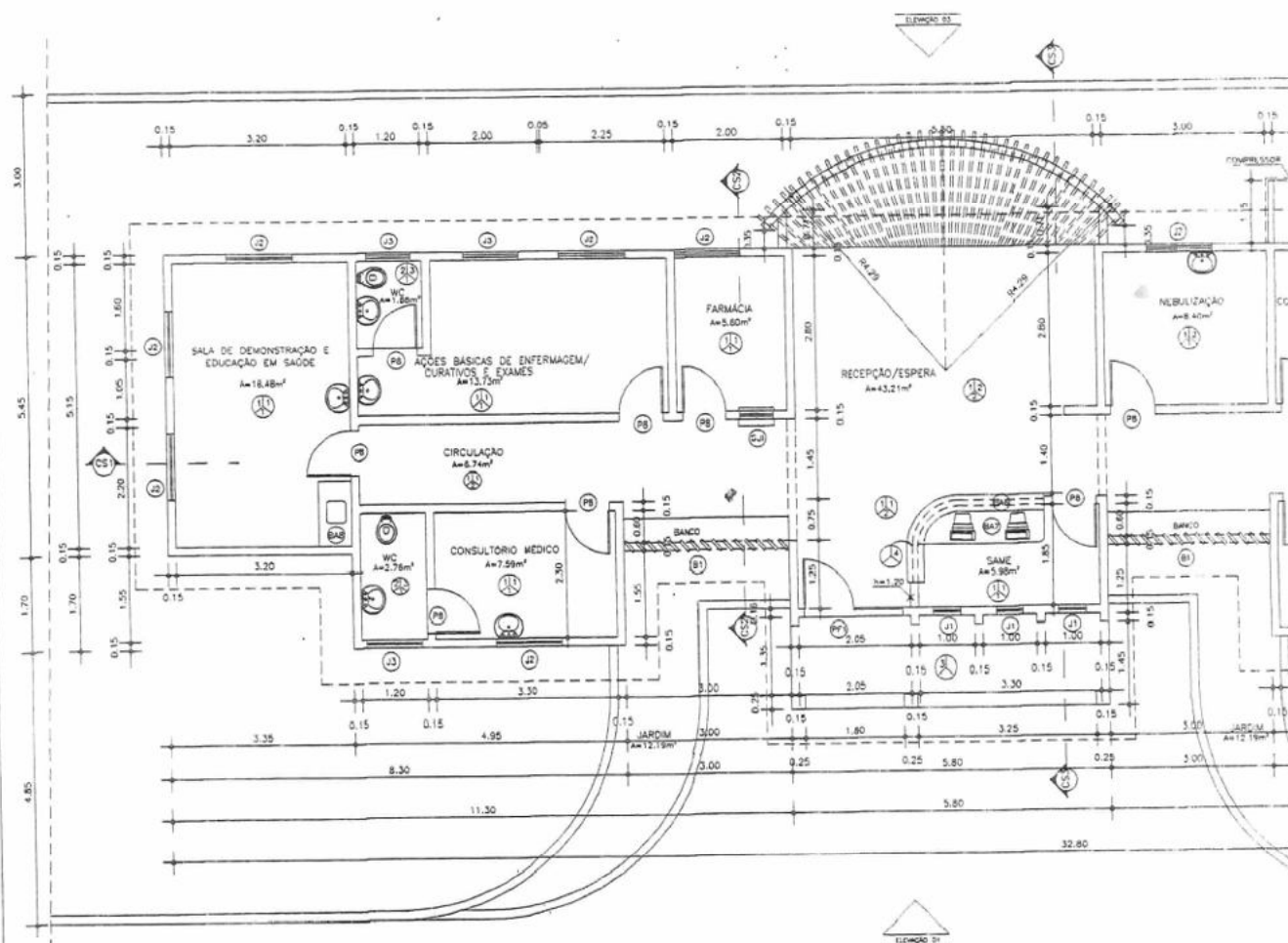
02 PLANTA BAIXA  
 ESCALA: 1/75



03 ELEVAÇÃO PRINCIPAL  
 ESCALA: 1/75

*[Handwritten signature]*



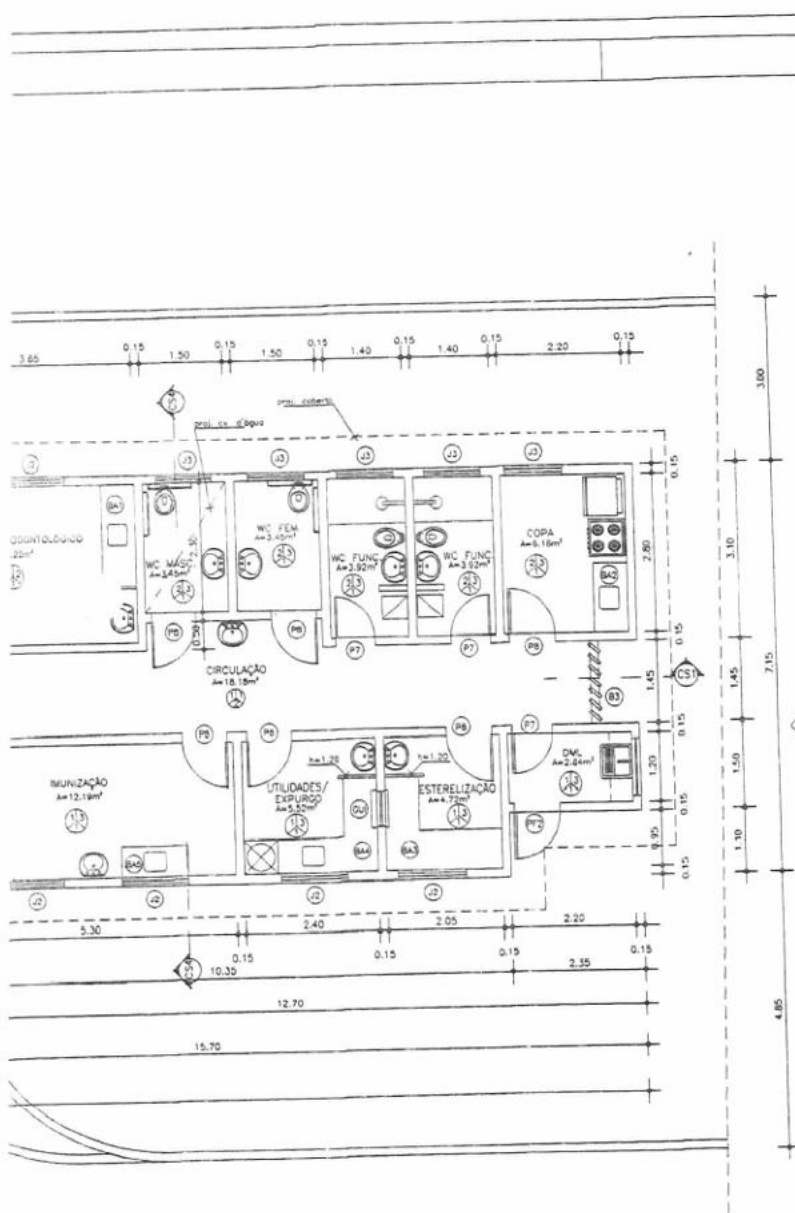


01 PLANTA BAIXA  
 ESCALA: 1/75

**QUADRO DE ÁREAS**

ÁREA DO POSTO	= 232.54m <sup>2</sup>
ÁREA DO LIXO	= 8.99m <sup>2</sup>
ÁREA DE JARDIM	= 24.38m <sup>2</sup>
ÁREA DO TERRENO	= 552.00m <sup>2</sup>





**QUADRO DE ESQUADRIAS**

PORTAS			
LEG.	DIMENSÕES	BANDEIRAS	MATERIAL / ACABAMENTO
P6	0,80 x 2,10	-	PORTA TIPO PARANÁ 8/ BANDEIRA, PINTADA COM ESMALTE SINTÉTICO NA COR VERDE ÁGUA
P7	0,70 x 2,10	-	PORTA TIPO PARANÁ 8/ BANDEIRA, PINTADA COM ESMALTE SINTÉTICO NA COR VERDE ÁGUA
PORTÕES E GRADES DE FERRO			
PP1	1,80 x 2,40	-	PORTÃO DE FERRO TIPO TUJOLINHO COM 2 FOLHAS, RECEBE TRATAMENTO ANTI-CORROSIVO PINTADO COM ESMALTE SINTÉTICO NA COR GRATE
PP2	0,80 x 2,40	-	PORTÃO EM CHAPA DE FERRO RECEBE TRATAMENTO ANTI-CORROSIVO PINTADO COM ESMALTE SINTÉTICO NA COR GRATE
PORTAS INTERNAS RECEBEM ALISAR DE 5cm INTERNA E EXTERNAMENTE, O CONJUNTO ALISAR E FORRAMENTO RECEBE PINTURA ESMALTE SINTÉTICO ACETINADO NA COR JADE			
JANELAS E COMBOGÓS			
LEG.	DIMENSÕES	PEITORIL (MARMORE BRANCO)	MATERIAL / ACABAMENTO
J1	0,80 x 2,00	1,20	JANELAS DE MADEIRA C/ 4 FOLHAS COM VENEZANAS MÓVEIS, SENDO AS 2 FOLHAS DAS EXTREMIDADES FIXAS E AS CENTRAIS MÓVEIS, RECEBEM ACABAMENTO EM ESMALTE SINTÉTICO NA COR VERDE ÁGUA
J2	1,20 x 1,20	1,20	JANELAS DE MADEIRA C/ 2 FOLHAS, COM VENEZANAS MÓVEIS, RECEBEM ACABAMENTO NA COR VERDE ÁGUA
J3	1,00 x 0,60	1,80	JANELAS DE MADEIRA C/ 2 FOLHAS, COM VENEZANAS MÓVEIS, RECEBEM ACABAMENTO NA COR VERDE ÁGUA
B1	3,00 x 1,80	1,20	BRUSES EM PRÉ-MOLDADO DE CONCRETO RECEBEM PINTURA LÁTEX NA COR CONCRETO
B2	7,00 x 2,40	0,45	BRUSES EM PRÉ-MOLDADO DE CONCRETO RECEBEM PINTURA LÁTEX NA COR CONCRETO
B3	1,48 x 1,80	0,45	BRUSES EM PRÉ-MOLDADO DE CONCRETO RECEBEM PINTURA LÁTEX NA COR CONCRETO
JANELAS RECEBEM ALISAR DE 5cm INTERNA E O CONJUNTO ALISAR-FORRAMENTO RECEBE PINTURA EM ESMALTE SINTÉTICO NA COR JADE			
DIVISÓRIAS			
DV	DIVISÓRIA EM PVC NA COR CINZA		
GUICHÊS			
GU	0,60 x 1,00	1,10	ALUMÍNIO ANODIZADO NATURAL E VIDRO, TIPO GUILHOTINA

**QUADRO DE BANCADAS**

LEG.	DIMENSÕES	ALTURA	MATERIAL/ACABAMENTO
B1	1,80 x 0,60	0,85	AÇO INOX
B2	1,20 x 0,60	0,85	AÇO INOX
B3	3,05 x 0,70	0,85	AÇO INOX EM "L"
B4	3,40 x 0,60	0,85	AÇO INOX EM "L" COM UMA CUBA DE EXPURGO E CUBA DE LAVAGEM COM TORNEIRA CLÍNICA DE PAREDE MÓVEL DA BANCADA
B5	1,20 x 0,60	0,85	EM AÇO INOX COM UMA CUBA EXCÊNTRICA GRANDE, SOL. 40L/16 COM TORNEIRA ELÉTRICA DE PAREDE MÓVEL DA BANCADA DRENO DA CUBA E TORNEIRA DESCENTRALIZADA
B6	3,15 x 0,30	1,10	EM "L" GRANITO CINZA POLIDO, VER DETALHE
B7	2,30 x 0,70	0,75	EM "L" GRANITO CINZA POLIDO, VER DETALHE
B8	1,20 x 0,60	0,85	AÇO INOX

**ESPECIFICAÇÃO DOS MATERIAIS**

**S**  
A. ANTI-DERRAPANTE 40x40cm, PB V, NA COR BEGE COM REJANTE  
B. JOI DA CERÂMICA  
C. ANTI-DERRAPANTE 30x30cm, PB IV, NA COR BEGE COM REJANTE  
D. JOI DA CERÂMICA  
E. TAPETE LÉO

**DES**  
B0 PINTADO COM TINTA ACRÍLICA NA COR PALHA  
1. LSA. 30x30cm NA COR BEGE ATÉ 1,20m (6 FADAS); ACIMA, TINTA LÁTEX NA COR PALHA  
2. LSA. 30x30cm NA COR BEGE ATÉ O TETO  
3. LSA. 10x10cm NA COR OCRE SERÁ USADA NA PAREDE SOB A BANCADA DA RECEPÇÃO)

**OS**  
1. ACABAMENTO EM REBOCO LÉO, PINTADO COM TINTA LÁTEX NA COR BRANCO NEVE  
2. LÂMINA COM MADEIRAMENTO ENVERNIZADO

**OPERAÇÕES**  
DE APOIO PARA DEPENDENTES COM TUBOS DE INOX, NOS WCs PARA PÚBLICO

**PREFEITURA MUNICIPAL DE BARROQUINHA**

PROJETO: **POSTO DE SAÚDE - UNIDADE BÁSICA**

LOCAL: **BAIRRO: CAMPO DO EDMÁRIO**

CONTEÚDO: **ARQUITETURA  
PROJETO EXECUTIVO**

1. PLANTA BAIXA

ARQUITETA: \_\_\_\_\_ PRIMEIRA: \_\_\_\_\_

ESCALA: 1/75      DESENHO: \_\_\_\_\_      ARQUIVO: 2. PLANTA BAIXA      DATA: JUNHO/2015

08/02

Patrick Cavalcante  
ENGENHEIRO CIVIL  
C.R.F. 11.518/83





ESTADO DO CEARÁ  
GOVERNO MUNICIPAL DE BARROQUINHA  
SECRETARIA DE INFRA-ESTRUTURA



OBJETO: RECUPERAÇÃO DA 1ª ETAPA DA UBS MARIA DE LOURDES N. ROCHA  
LOCAL: SEDE DO MUNICÍPIO DE BARROQUINHA CEARÁ

DATA: MAIO/2015

PLANILHA ORÇAMENTARIA							
ITEM	FONTE	CÓDIGO	DESCRIÇÃO DOS SERVIÇOS	UNID.	QUANTID.	P.UNIT.	P.TOTAL
1.0			<b>SERVIÇOS PRELIMINARES</b>				
1.1	SEINFRA	C1937	PLACAS PADRÃO DE OBRA				6.533,86
1.2	SEINFRA	C0079	AMARRAÇÃO EM PAREDES, COM FERRO	M2	1,00	129,33	129,33
1.3	SEINFRA	C1066	DEMOLIÇÃO DE PISO CIMENTADO SOBRE LASTRO DE CONCRETO	UN	6,00	84,82	508,92
1.4	SEINFRA	C1070	DEMOLIÇÃO DE REVESTIMENTO C/ARGAMASSA	M2	166,37	12,44	2.069,64
1.5	SEINFRA	C1071	DEMOLIÇÃO DE REVESTIMENTO C/AZULEJOS	M2	133,22	4,79	638,10
				M2	133,22	23,93	3.187,86
2.0			<b>PISOS</b>				
2.1	SEINFRA	C1609	LASTRO DE CONCRETO INCLUINDO PREPARO E LANÇAMENTO	M3	9,98	349,31	13.855,06
2.2	SEINFRA	C0027	ADENSAMENTO/REGULARIZAÇÃO SUPERFICIAL DE CONCRETO C/RÉGUA SIMPLES L= 3m	M2	166,37	2,20	3.486,88
2.3	SEINFRA	C3001	CERÂMICA ESMALTADA C/ ARG. PRÉ-FABRICADA ACIMA DE 30x30 cm (900 cm²) - PEI-5/PEI-4 - P/ PISO	M2	166,37	54,65	9.092,12
2.4	SEINFRA	C2828	REJUNTAMENTO C/ ARG. PRÉ-FABRICADA, JUNTA ENTRE 6mm E 10mm EM CERÂMICA, ACIMA DE 30x30 cm (900 cm²) E PORCELANATOS (PAREDE/PISO)	M2	166,37	5,47	910,04
3.0			<b>COBERTURA</b>				
3.1	SEINFRA	C3005	MADEIRAMENTO P/TELHA CERÂMICA C/ REAPROVEITAMENTO	M2	236,52	22,29	11.629,69
3.2	SEINFRA	C2200	RETELHAMENTO C/ TELHA CERÂMICA ATE 20% NOVA	M2	236,52	25,36	5.272,03
3.3	SEINFRA	C0387	BEIRA E BICA EM TELHA COLONIAL	M	52,56	6,84	5.998,15
							359,51
4.0			<b>REVESTIMENTOS</b>				
4.1	SEINFRA	C4445	CERÂMICA ESMALTADA C/ ARG. PRÉ-FABRICADA ACIMA DE 30x30cm (900cm²) - PEI-5/PEI-4 - P/ PAREDE	M2	133,22	57,12	12.006,76
4.2	SEINFRA	C2828	REJUNTAMENTO C/ ARG. PRÉ-FABRICADA, JUNTA ENTRE 6mm E 10mm EM CERÂMICA, ACIMA DE 30x30 cm (900 cm²) E PORCELANATOS (PAREDE/PISO)	M2	133,22	5,47	7.609,30
4.3	SEINFRA	C0776	CHAPISCO C/ ARGAMASSA DE CIMENTO E AREIA S/PENEIRAR TRACO 1:3 ESP.= 5mm P/ PAREDE	M2	133,22	3,97	728,69
4.4	SEINFRA	C3121	REBOCO C/ ARGAMASSA DE CIMENTO E AREIA PENEIRADA, TRACO 1:6	M2	133,22	23,57	528,87
							3.139,90
5.0			<b>ESQUADRIAS</b>				
5.1	SEINFRA	C4427	PORTA TIPO PARANÁ (0,80 x 2,10 m), C/ FERRAGENS	UN	10,00	206,27	4.448,95
5.2	SEINFRA	C4423	PORTA TIPO PARANÁ (0,60 x 2,10 m), C/ FERRAGENS	UN	5,00	184,03	2.062,70
5.3	SEINFRA	C4513	JANELA EM ALUMÍNIO ANODIZADO NATURAL/FOSCO, DE CORRER, SEM BANDEIROLA E/OU PEITORIL, SEM VIDRO - FORNECIMENTO E MONTAGEM	M2	4,50	226,80	920,15
5.4	SEINFRA	C2670	VIDRO COMUM EM CAIXILHOS C/MASSA ESP.= 4mm, COLOCADO	M2	4,50	226,80	1.020,60
							445,50
6.0			<b>INSTALAÇÕES ELETRICAS</b>				
6.1	SEINFRA	C1666	LUMINÁRIA FLUORESCENTE COMPLETA C/2 LÂMPADAS DE 40W	UN	13,00	79,02	3.240,75
6.2	SEINFRA	C1640	LUMINÁRIA FLUORESCENTE COMPLETA C/1 LÂMPADA DE 20W	UN	8,00	51,03	1.027,26
6.3	SEINFRA	C1374	FIO ISOLADO PVC P/750V 2.5 MM2	UN	8,00	51,03	408,24
6.4	SEINFRA	C2493	TOMADA UNIVERSAL 10A 250V	M	400,00	3,34	1.336,00
6.5	SEINFRA	C1494	INTERRUPTOR UMA TECLA SIMPLES 10A 250V	UN	25,00	10,16	1.336,00
				UN	21,00	10,25	254,00
							215,25
7.0			<b>INSTALAÇÕES HIDROSANITÁRIA</b>				
7.1	SEINFRA	C0349	BACIA DE LOUÇA BRANCA C/CAIXA ACOPLADA, ENTRADA HORIZONTAL	UN	4,00	334,22	3.006,85
7.2	SEINFRA	C0350	BACIA SIFONADA DE LOUÇA BRANCA C/ACESSÓRIOS E TUBO DE LIGAÇÃO	UN	1,00	174,36	1.336,88
7.3	SEINFRA	C2684	VÁLVULA DE DESCARGA CROMADA C/CANOPLA LISA DE 32 OU 40mm	UN	1,00	174,36	174,36
7.4	SEINFRA	C1242	ENGATE PLÁSTICO (INSTALADO)	UN	1,00	161,01	161,01
7.5	SEINFRA	C1618	LAVATÓRIO DE LOUÇA BRANCA C/COLUNA, C/ TORNEIRA E ACESSÓRIOS	UN	4,00	6,17	24,68
				UN	4,00	327,48	1.309,92



ESTADO DO CEARÁ  
GOVERNO MUNICIPAL DE BARROQUINHA  
SECRETARIA DE INFRA-ESTRUTURA



OBJETO: RECUPERAÇÃO DA 1ª ETAPA DA UBS MARIA DE LOURDES N. ROCHA  
LOCAL: SEDE DO MUNICÍPIO DE BARROQUINHA CEARÁ

DATA: MAIO/2015

PLANILHA ORÇAMENTARIA							
ITEM	FONTE	CÓDIGO	DESCRIÇÃO DOS SERVIÇOS	UNID.	QUANTID.	P.UNIT.	P.TOTAL
8.0			IMPERMEABILIZAÇÃO				180,94
8.1	SEINFRA	C2843	IMPERMEABILIZAÇÃO C/ EMULSÃO ASFÁLTICA CONSUMO 2kg/m²	M2	12,16	14,88	180,94
9.0			PINTURAS				9.669,45
9.1	SEINFRA	C1615	LATEX DUAS DEMÃOS EM PAREDES INTERNAS S/MASSA	M2	638,24	11,30	7.212,16
9.2	SEINFRA	C1614	LATEX DUAS DEMÃOS EM PAREDES EXTERNAS S/MASSA	M2	105,84	12,85	1.360,04
9.3	SEINFRA	C1206	EMASSAMENTO DE ESQUADRIAS DE MADEIRA P/TINTA ÓLEO OU ESMALTE 2 DEMÃOS	M2	46,20	11,52	532,22
9.4	SEINFRA	C1280	ESMALTE DUAS DEMÃOS EM ESQUADRIAS DE MADEIRA	M2	46,20	12,23	565,03
10.0			DIVERSOS				1.810,84
10.1	SEINFRA	C1898	PEÇAS DE APOIO DEFICIENTES C/TUBO INOX P/WC'S	M	2,00	214,78	429,56
10.2	SEINFRA	C1628	LIMPEZA GERAL	M2	236,52	5,84	1.381,28
TOTAL CUSTO DA OBRA (MATERIAL + MÃO DE OBRA)							R\$ 66.383,14
VALOR DO BDI							22,74% R\$ 15.095,53
TOTAL CUSTO DA OBRA (MATERIAL + MÃO DE OBRA + BDI)							R\$ 81.478,67

A ORIGEM DOS PREÇOS UNITÁRIOS DESTA PLANILHA É DA TABELA 023.1 SEINFRA COM DESONERAÇÃO

  
PATRICK MELO CAVALCANTE  
ENG. CIVIL RNP: 081225735



ESTADO DO CEARÁ  
GOVERNO MUNICIPAL DE BARROQUINHA  
SECRETARIA DE INFRA-ESTRUTURA



OBJETO: RECUPERAÇÃO DA 1ª ETAPA DA UBS MARIA DE LOURDES N. ROCHA  
LOCAL: SEDE DO MUNICÍPIO DE BARROQUINHA CEARÁ

DATA: MAIO/2015

MEMORIAL DE CALCULO						
ITEM	FONTE	CÓDIGO	DESCRIÇÃO DOS SERVIÇOS	UNID.	QUANTID.	MEMORIA DE CALCULO
4.3	SEINFRA	C0776	CHAPISCO C/ ARGAMASSA DE CIMENTO E AREIA S/PENEIRAR TRAÇO 1:3 ESP.= 5mm P/ PAREDE	M2	133,22	$((1,89+3,33)+(3,33+1,6)*2+(2,97+1,6)*2+(2,1+1,6)*2+(2,47+1,6)*2+(2,47+1,6)*2+(5,5+1,6)*2+(2,68+1,37)*2+(1,05+2)*2+(1,48+2)*2)*1,6$
4.4	SEINFRA	C3121	REBOCO C/ ARGAMASSA DE CIMENTO E AREIA PENEIRADA, TRAÇO 1:6	M2	133,22	$((1,89+3,33)+(3,33+1,6)*2+(2,97+1,6)*2+(2,1+1,6)*2+(2,47+1,6)*2+(2,47+1,6)*2+(5,5+1,6)*2+(2,68+1,37)*2+(1,05+2)*2+(1,48+2)*2)*1,6$
5.0			<b>ESQUADRIAS</b>			
5.1	SEINFRA	C4427	PORTA TIPO PARANÁ (0,80 x 2,10 m), C/ FERRAGENS	UN	10,00	10
5.2	SEINFRA	C4423	PORTA TIPO PARANÁ (0,60 x 2,10 m), C/ FERRAGENS	UN	5,00	5
5.3	SEINFRA	C4513	JANELA EM ALUMÍNIO ANODIZADO NATURAL/FOSCO, DE CORRER, SEM BANDEIROLA E/OU PEITORIL, SEM VIDRO - FORNECIMENTO E MONTAGEM	M2	4,50	$(1,5*1)*3$
5.4	SEINFRA	C2670	VIDRO COMUM EM CAIXILHOS C/MASSA ESP.= 4mm, COLOCADO	M2	4,50	$(1,5*1)*3$
6.0			<b>INSTALAÇÕES ELETRICAS</b>			
6.1	SEINFRA	C1666	LUMINÁRIA FLUORESCENTE COMPLETA C/2 LÂMPADAS DE 40W	UN	13,00	13
6.2	SEINFRA	C1640	LUMINÁRIA FLUORESCENTE COMPLETA C/1 LÂMPADA DE 20W	UN	8,00	8
6.3	SEINFRA	C1374	FIO ISOLADO PVC P/750V 2.5 MM2	M	400,00	400
6.4	SEINFRA	C2493	TOMADA UNIVERSAL 10A 250V	UN	25,00	25
6.5	SEINFRA	C1494	INTERRUPTOR UMA TECLA SIMPLES 10A 250V	UN	21,00	21
7.0			<b>INSTALAÇÕES HIDROSANITÁRIA</b>			
7.1	SEINFRA	C0349	BACIA DE LOUÇA BRANCA C/CAIXA ACOPLADA, ENTRADA HORIZONTAL	UN	4,00	4
7.2	SEINFRA	C0350	BACIA SIFONADA DE LOUÇA BRANCA C/ACESSÓRIOS E TUBO DE LIGAÇÃO	UN	1,00	1
7.3	SEINFRA	C2684	VÁLVULA DE DESCARGA CROMADA C/CANOPLA LISA DE 32 OU 40mm	UN	1,00	1
7.4	SEINFRA	C1242	ENGATE PLÁSTICO (INSTALADO)	UN	4,00	4
7.5	SEINFRA	C1618	LAVATÓRIO DE LOUÇA BRANCA C/COLUNA, C/ TORNEIRA E ACESSÓRIOS	UN	4,00	4
8.0			<b>IMPERMEABILIZAÇÃO</b>			
8.1	SEINFRA	C2843	IMPERMEABILIZAÇÃO C/ EMULSÃO ASFÁLTICA CONSUMO 2kg/m²	M2	12,16	$(1,6*3)+((1,6+3)*2)*0,8$
9.0			<b>PINTURAS</b>			
9.1	SEINFRA	C1615	LATEX DUAS DEMÃOS EM PAREDES INTERNAS S/MASSA	M2	638,24	$(9+3+3+4+4+4+6+7+7+5,24+7)*2,7+(26,28*4)*2,7+(26,28*7,4)$
9.2	SEINFRA	C1614	LATEX DUAS DEMÃOS EM PAREDES EXTERNAS S/MASSA	M2	105,84	$(26,28+9)*3$
9.3	SEINFRA	C1206	EMASSAMENTO DE ESQUADRIAS DE MADEIRA P/TINTA ÓLEO OU ESMALTE 2 DEMÃOS	M2	46,20	$((2,1*0,8)*10+(2,1*0,6)*5)*2$
9.4	SEINFRA	C1280	ESMALTE DUAS DEMÃOS EM ESQUADRIAS DE MADEIRA	M2	46,20	$((2,1*0,8)*10+(2,1*0,6)*5)*2$
10.0			<b>DIVERSOS</b>			
10.1	SEINFRA	C1898	PEÇAS DE APOIO DEFICIENTES C/TUBO INOX P/WC'S	M	2,00	2
10.2	SEINFRA	C1628	LIMPEZA GERAL	M2	236,52	$(26,28*9)$